



Thank you for choosing a HabiStat product. Please read the instructions carefully and refer to diagrams before use. Retain all documents for future reference.

Installation Instructions:

1. Sit glass base on flat surface and screw four metal tubes into each corner. Only hand tighten. **Fig1**
2. Install the two back supports onto the two back tubes.
3. For single door models, slide the glass door onto the front left tube. For double door models, slide the glass door into the left hand side front tube and the right door onto the right hand side front tube. **Fig2**
4. Install back glass panel. For each side, fit two glass side panels into the H-Slots supplied and slide in. Ensure matt black side is on the outside. **Fig3**
5. Place the top frame (without the wire mesh top) on top of the four metal tubes. Ensure side with lip is facing forwards to provide stop for tops of doors. Locate tops of glass panels properly. **Fig4**
6. Place a screw into each of the four corners of the top frame and screw into place. Do not overtighten as this can make the doors stiff or crack the glass.
7. Install Wire Mesh Top and the 4 rubber caps on top of the screws to cover.
8. To attach the door handles, first clean the glass thoroughly, remove backing and press firmly into place.

Warning:

- Ensure terrarium is placed on a flat surface and supported on all four corners. This is particularly important when using water in the base or a heavy substrate.
- Keep terrarium away from direct light areas with significant temperature fluctuations.
- We recommend at least a 1cm gap between the heat source and the mesh ventilation. DO NOT place a light fixture inside the terrarium.
- Take care to ensure any décor placed into the terrarium is not too close to any heat sources and that the animal can move freely
- Only use a soft cloth or sponge and water when cleaning the terrarium to avoid any scratches.
- When using a HabiStat humidifier, turn the outer cap to "ON" and remove. Push the extended humidifier hose through the inner cap. Do not remove the inner cap. Check the hose is secured before operating the humidifier.



Merci d'avoir choisi un produit HabiStat. Veuillez lire les instructions attentivement et vous référer aux diagrammes avant usage. Conservez tous les documents pour référence future.

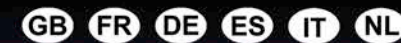
Instructions d'installation :

1. Posez la base de verre sur une surface plane et vissez les quatre tiges métalliques dans chaque coin. Ne serrez qu'à la main. **Fig1**
2. Installez les deux supports arrières sur les deux tiges arrières.
3. Pour les modèles à porte unique, faites glisser la porte en verre sur la tige avant de gauche. Pour les modèles à porte double, faites glisser une des portes en verre sur la tige avant du côté gauche et faites glisser l'autre porte en verre sur la tige avant du côté droit. **Fig2**
4. Installez la paroi de verre arrière. Pour chaque côté, placez deux parois en verre de côté dans les H-Slots fournis et faites-les coulisser à l'intérieur. Assurez-vous que le côté noir mat se trouve à l'extérieur. **Fig3**
5. Placez le cadre supérieur (sans la grille métallique de dessus) au dessus des quatre tiges métalliques. Assurez-vous que le côté avec le bec se trouve à l'avant pour pouvoir stopper les dessus des portes. Placez les dessus des parois de verre de façon appropriée. **Fig4**
6. Placez une vis dans chaque des quatre coins du cadre supérieur et vissez-les pour les mettre en place. Ne les vissez pas trop car ceci pourrait durcir les portes ou briser le verre.
7. Installez le couvercle en grillage et les 4 capuchons en caoutchouc sur les vis pour les recouvrir.
8. Pour fixer les poignées de portes, nettoyez d'abord le verre avec soin, enlevez le dos et appuyez fermement pour les mettre en place.

Avertissement :

- Assurez-vous que le terrarium est placé sur une surface plane et soutenue aux quatre coins. Ceci est particulièrement important lorsque de l'eau est utilisée dans la base ou bien un substrat lourd.
- Maintenez le terrarium éloigné de zones de lumières directes aux fluctuations de températures importantes.
- Laissez un espace d'au moins 1cm entre la source de chaleur et la grille de ventilation. NE METTEZ PAS de lampe dans le terrarium.
- Prenez soin de vous assurer que tout élément décoratif dans le terrarium ne soit pas trop près de sources de chaleur et que l'animal puisse se déplacer librement.
- N'utilisez qu'un chiffon doux ou une éponge et de l'eau lors du nettoyage du terrarium pour éviter les rayures.
- Lorsque vous utilisez un humidificateur HabiStat, mettez le bouchon extérieur sur "ON" et retirez-le. Poussez le tuyau de l'humidificateur à travers le capuchon intérieur. Ne retirez pas le capuchon intérieur. Vérifiez que le tuyau soit bien attaché avant de mettre l'humidificateur en marche.

HabiStat



Glass Terrarium Instruction Manual

(I) Single Door: HGT4545, HGT4560

(II) Double Door: HGT6045, HGT6060, HGT6090, HGT9145, HGT9160, HGT9190

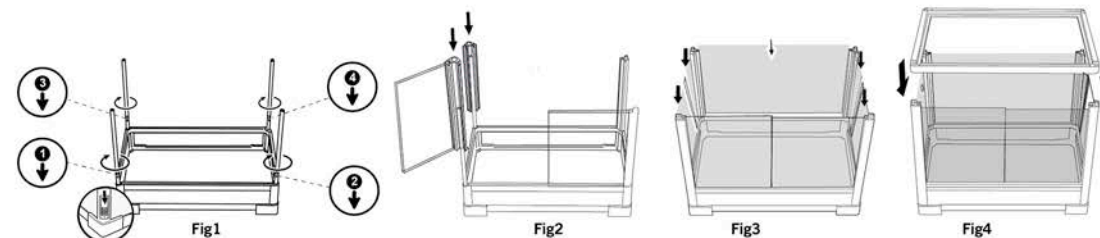
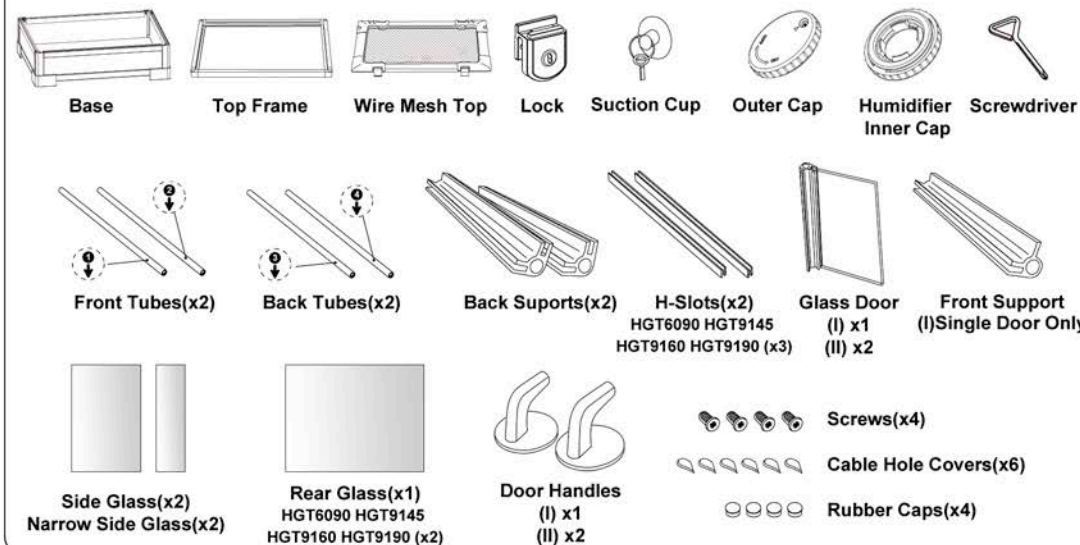


(I)



(II)

Parts List





Vielen Dank, dass Sie sich für ein HabiStat Produkt entschieden haben. Bitte lesen Sie vor der Inbetriebnahme die Gebrauchsanweisung sorgfältig durch und beachten Sie die Diagramme. Bewahren Sie alle Dokumente für den späteren Gebrauch auf.

Installationsanweisungen:

1. Setzen Sie den Glasboden auf eine flache Oberfläche und schrauben Sie vier Metallrohre in die vier Ecken. Nur von Hand anziehen. **Fig1**
2. Installieren Sie die zwei Rückverstärkungen auf die zwei hinteren Rohre.
3. Für Modelle mit Einzeltüren, schieben Sie die Glastür auf das vordere linke Rohr. Für Modelle mit Doppeltüren, schieben Sie die linke Glastür auf das linke vordere Rohr und die rechte Tür auf das rechte vordere Rohr. **Fig2**
4. Installieren Sie die hintere Glasscheibe. Setzen Sie für jede Seite zwei Glas Seitenscheiben in die mitgelieferten H-Halterungen und schieben Sie diese hinein. Stellen Sie sicher, dass die matte schwarze Seite die Außenseite ist. **Fig3**
5. Setzen Sie den Deckelrahmen (ohne das Drahtgewebe) auf die vier Metallrohre. Stellen Sie sicher, dass die Seite mit der Kante, die als Stopper für die Oberseite der Tür dient, nach vorne zeigt. Positionieren Sie die Oberseiten der Glasscheiben richtig. **Fig4**
6. Drehen Sie eine Schraube in jede der vier Ecken auf dem Deckelrahmen und schrauben Sie diese fest. Ziehen Sie diese nicht zu stark an, um eventuelle Unbeweglichkeit der Tür oder einen Sprung im Glas zu verhindern.
7. Installieren Sie das obere Drahtgewebe und decken Sie die vier Schrauben mit den Gummiabdeckungen ab.
8. Um die Türgriffe zu befestigen, säubern Sie zuerst das Glas sorgfältig, entfernen Sie den Klebeschutz und drücken Sie den Griff fest an.

Achtung:

- Stellen Sie sicher, dass das Terrarium auf einer flachen Oberfläche steht und an allen vier Seiten gestützt ist. Dies ist besonders wichtig, wenn der Boden des Terrariums mit Wasser oder schwerem Substrat bedeckt ist.
- Halten Sie das Terrarium von Bereichen fern, in denen direktes Licht ein deutliches Temperaturgefälle erzeugen kann.
- Bewahren Sie mindestens 1 cm Abstand zwischen der Heizquelle und der Gitterbelüftung. Befestigen Sie die Lampenfassung NICHT innerhalb des Terrariums.
- Achten Sie darauf, dass jegliche Dekorationen in Ihrem Terrarium nicht in unmittelbarer Nähe von Heizquellen liegen und dass sich das Tier frei bewegen kann.
- Um Kratzer zu vermeiden, benutzen Sie nur ein weiches Tuch oder einen weichen Schwamm mit Wasser zum Säubern des Terrariums.
- Wenn Sie einen HabiStat-Luftbefeuchter verwenden, drehen Sie die äußere Kappe auf "ON" und nehmen Sie sie ab. Schieben Sie den verlängerten Befeuchterschlauch durch die innere Kappe. Entfernen Sie die innere Kappe nicht. Stellen Sie sicher, dass der Schlauch geschichert ist, bevor Sie den Luftbefeuchter einschalten.



Gracias por elegir un producto HabiStat. Lea atentamente las instrucciones y consulte los diagramas antes de usarlo. Conserve todos los documentos como futura referencia.

Instrucciones para la instalación:

1. Coloque la base de cristal sobre una superficie plana y atornille los cuatro tubos metálicos en cada esquina. Apriételas solo con la mano. **Fig1**
2. Instale los dos soportes traseros en los dos tubos traseros.
3. Para los modelos de puerta sencilla, deslice la puerta de cristal dentro del tubo delantero izquierdo. Para los modelos de puerta doble, deslice una de las puertas de cristal dentro del tubo delantero izquierdo y la otra puerta dentro del tubo delantero derecho. **Fig2**
4. Instale el panel de cristal trasero. En cada lado, coloque dos paneles laterales de cristal en las ranuras en forma de H suministradas y deslícelos dentro de estas. Asegúrese de que el lado negro mate está por la parte de fuera. **Fig3**
5. Coloque el bastidor superior (sin la tapa de malla metálica) encima de los cuatro tubos metálicos. Compruebe que el lado con el saliente esté colocado mirando hacia arriba para servir de tope para la parte superior de las puertas. Coloque el lado superior de los paneles de cristal correctamente. **Fig4**
6. Coloque un tornillo en cada una de las esquinas del bastidor superior y apriételes. No los apriete demasiado porque esto puede hacer que las puertas se queden rígidas o se agriete el cristal.
7. Coloque la tapa de malla metálica y los 4 tapones de goma encima de los tornillos para taparlos.
8. Para colocar los tiradores de la puerta, primero limpie bien el cristal, quite la parte trasera y presione con firmeza para colocarlo en su sitio.

Advertencia:

- Compruebe que el terrario está colocado sobre una superficie plana y tiene las cuatro esquinas apoyadas. Esto es especialmente importante si se usa agua en la base o un sustrato pesado.
- Mantenga el terrario alejado de las zonas de luz solar directa con fluctuaciones de temperatura significativas.
- Deje una distancia mínima de 1 cm entre la fuente de calor y la ventilación de malla. NO coloque una lámpara dentro del terrario.
- Si coloca elementos decorativos dentro del terrario, asegúrese de que no estén demasiado cerca de las fuentes de luz y de que el animal se pueda mover libremente.
- Use solo un paño suave o una esponja y agua para limpiar el terrario a fin de evitar arañazos.
- Cuando use un humidificador HabiStat, ponga la tapa exterior en "ON" y quitela. Empuje la manguera extendida del humidificador a través de la tapa interna. No quite la tapa interna. Compruebe que la manguera está bien sujeta antes de utilizar el humidificador.



Grazie per aver scelto un prodotto HabiStat. Si prega di leggere attentamente le istruzioni e di fare riferimento alle illustrazioni prima dell'uso. Conservare tutti i documenti per consultazioni future.

Istruzioni di montaggio:

1. Posizionare la base in vetro su una superficie piana e avvitare le quattro tubi di metallo in ogni angolo. Stringere solo a mano. **Fig1**
2. Installare i due supporti posteriori nei due tubi posteriori.
3. Per i modelli a porta singola, far scorrere la porta in vetro nel tubo anteriore sinistro. Per i modelli a porta doppia, far scorrere una delle porte in vetro nel tubo anteriore posto sul lato sinistro e l'altra porta in vetro nel tubo anteriore posto sul lato destro. **Fig2**
4. Montare il pannello di vetro posteriore. Per ogni lato, inserire i due pannelli laterali in vetro negli alloggiamenti ad H in dotazione e far scorrere. Assicurarsi che il lato nero opaco si trovi all'esterno. **Fig3**
5. Posizionare il telaio superiore (senza la copertura in rete metallica) sopra i quattro tubi di metallo. Assicurarsi che il lato dotato di bordo sia rivolto in avanti per fornire un arresto per la parte superiore delle porte. Collocare in modo adeguato la parte superiore dei pannelli di vetro. **Fig4**
6. Posizionare una vite in ciascuno dei quattro angoli del telaio superiore e avvitare. Non stringere troppo poiché questo può irrigidire le porte o provocare la rottura del vetro.
7. Montare la copertura di rete metallica nei 4 tappi in gomma sopra le viti per coprire.
8. Per fissare le maniglie delle porte, pulire accuratamente il vetro, dopodiché rimuovere il supporto e premere fermamente in posizione.

Attenzione:

- Assicurarsi che il terrario sia posizionato su una superficie piana su tutti e quattro gli angoli. Questo è particolarmente importante se viene utilizzata acqua nella base oppure un substrato pesante.
- Mantenere il terrario al riparo dalle aree esposte alla luce diretta e con fluttuazioni di temperatura significative.
- Mantenere una distanza di almeno 1 cm tra la fonte di calore e la griglia di ventilazione. NON posizionare delle lampade all'interno del terrario.
- Assicurarsi che qualsiasi decorazione posizionata all'interno del terrario non sia troppo vicina alle fonti di calore e che l'animale possa muoversi liberamente.
- Per evitare graffi, usare esclusivamente un panno morbido o una spugna e dell'acqua per la pulizia del terrario.
- Quando si utilizza un umidificatore HabiStat, ruotare il coperchio esterno su "ON" e rimuoverlo. Spingere il tubo flessibile dell'umidificatore esteso attraverso il tappo interno. Non rimuovere il tappo interno. Controllare che la manichetta sia fissata prima di accendere l'umidificatore.



Bedankt voor het kiezen van een HabiStat-product. Lees de instructies aandachtig door en raad pleeg de diagrammen voor het gebruik. Bewaar de documentatie voor toekomstig gebruik.

Installatievoorschriften

1. Zet het glazen onderstel op een vlakke ondergrond en schroef vier metalen buizen in de vier hoeken. Uitsluitend met de hand aandraaien. **Fig1**
2. Bevestig de twee achterste steunen op de twee achterste buizen.
3. Bij 1-deursmodellen wordt de glazen deur op de voorste linkerbuiz geschoven. Bij 2-deursmodellen wordt één glazen deur in de voorste buis links geschoven en de andere glazen deur in de voorste buis rechts. **Fig2**
4. Installeer het glazen achterpaneel. Aan beide zijden worden twee glazen zijpanelen in de bijgeleverde H-sleuven gezet en erin geschoven. Zorg ervoor dat de matzwarte kant aan de buitenkant zit. **Fig3**
5. Zet het bovenframe (zonder mesh afdekking) op de vier metalen buizen. Zorg ervoor dat de kant met de naar voren gerichte lip als deurstopper fungeert voor de bovenkant van de deuren. Zet de bovenkant van de glazen panelen op de juiste plaats. **Fig4**
6. Plaats een schroef in elk van de vier hoeken van het bovenframe en draai vast. Niet te strak aandraaien, want dan kunnen de deuren stijf worden of kan het glas barsten.
7. Installeer de mesh afdekking en dek de schroeven af met de 4 rubberen doppen.
8. Maak eerst het glas grondig schoon, verwijder de laag aan de achterkant voordat u de handgrepen bevestigt en druk ze dan stevig op hun plaats.

Waarschuwing:

- Zorg ervoor dat het terrarium op een vlakke ondergrond staat en elke hoek wordt ondersteund. Dit is vooral belangrijk bij gebruik van water in het onderstel of een zwaar substraat.
- Houd terrarium uit de buurt van direct licht met flinke temperatuurschommelingen.
- Laat minimaal 1 cm ruimte tussen de warmtebron en de mesh ventilatie. Zet GEEN lamp in het terrarium.
- Zorg ervoor dat eventueel decor in het terrarium niet te dicht bij warmtebronnen staat en dat het dier zich vrij kan bewegen.
- Gebruik bij het schoonmaken van het terrarium uitsluitend een zachte doek of spons en water om krassen te voorkomen.
- Wanneer u een HabiStat-bevochtiger gebruikt, zet u de buitenste dop op "ON" en verwijdert u deze. Duw de verlengde luchtbevochtigerslang door de binnenste dop. Verwijder de binnendop niet. Controleer of de slang goed is bevestigd voordat u de vernevelaar inschakelt.